



店主解説

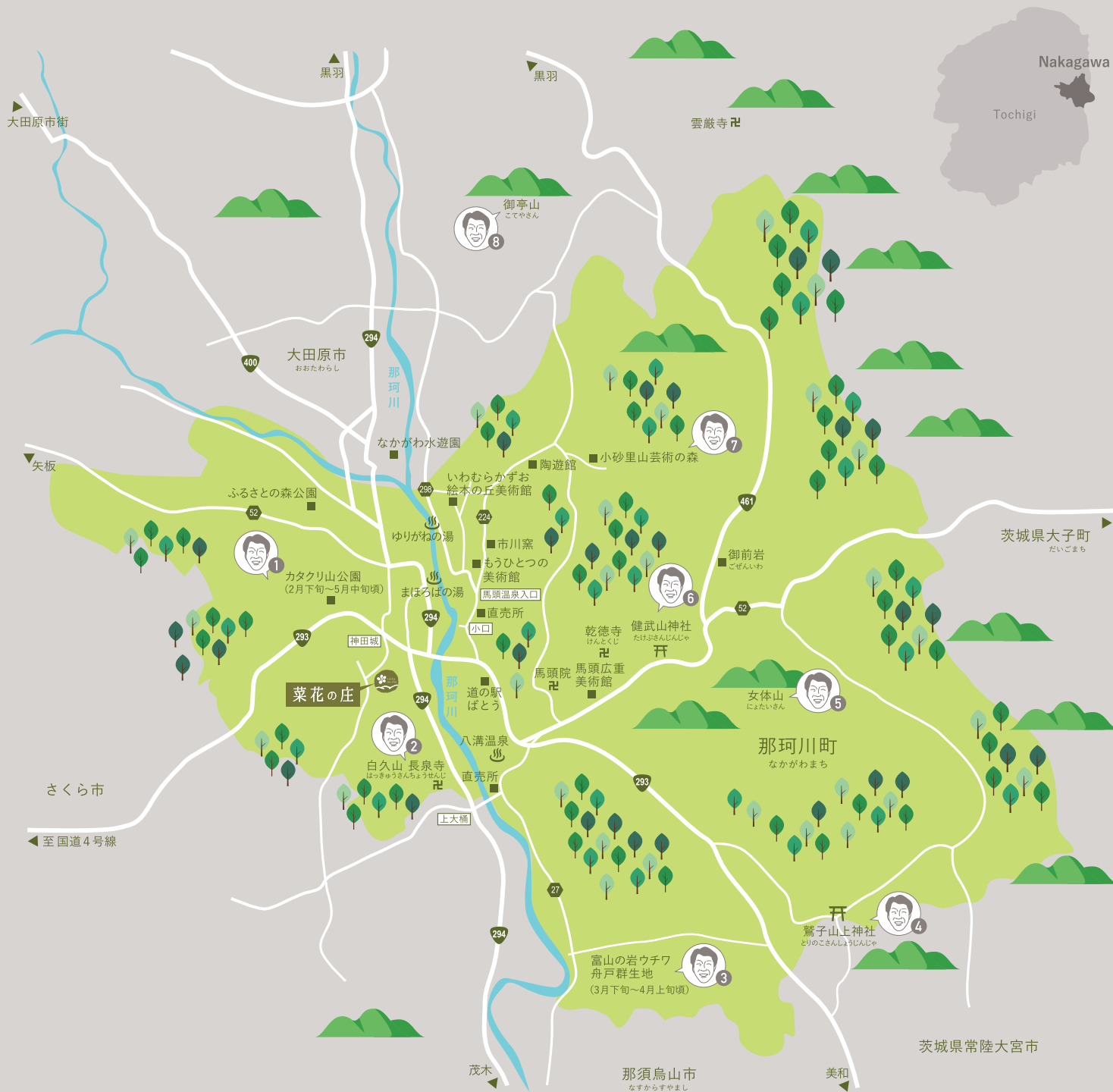
さとやまぐるりMAP

SATOYAMA GURURI MAP

那珂川町は決して大きな町ではありませんが美しい山の稜線に囲まれ、豊かな自然と歴史と文化、芸術に長けるすばらしい里山です。



店主 庄山



information

厳選！店主が個人的におすすめする見どころをご案内します。



カタクリ山公園

関東最大規模を誇るカタクリや、ミズバショウなどの群生地。雑木林の中を山野草が埋め尽くします。



白久山 長泉寺

延徳三年(1491年)に創建された曹洞宗のお寺で、赤い三重塔が有名です。4月下旬に咲くぼたんがきれいですよ。



富山の岩ウチワ 舟戸群生地

淡いピンク色の花を咲かせる岩ウチワの群生地。林の斜面一面に咲き誇る様子は圧巻ですよ。



鷺子山上神社

本殿への参道が県境という全国でも珍しい神社です。個人的には展望台から見える那珂川町の風景が大好きです。



女体山

標高409mの山で、車で登り降りできます。途中に「女体山の霊水」といわれる天然の湧き水があります。



健武山神社

古代産金の里といわれ、日本最初の産金地の神社。奈良の大仏さまにこの辺りの金が使われたそうです。



小砂里山芸術の森

「日本で最も美しい村」連合に認可されている小砂地区。小砂焼と菊炭、そしてこの森が評価されました。



御亭山 (大田原市)

この山の頂上から一望できる那珂川町の風景が最高なんですよ。遠くに富士山が見えることもあります。